

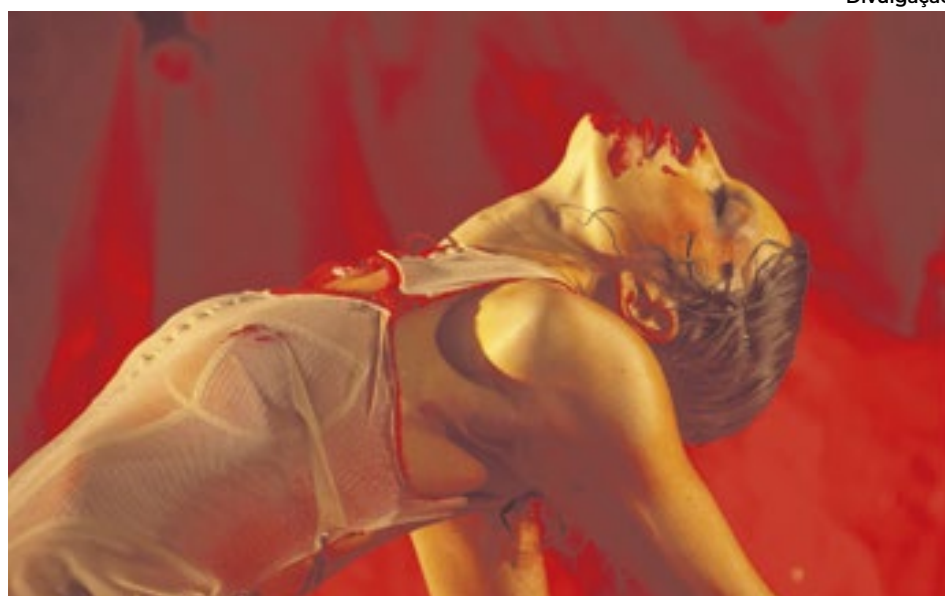
# Um delírio sensorial

Espetáculo 'Faminta', com Natasha Jasclevich, é um convite a uma reflexão sobre a relação que existe entre a comida e o prazer

**A** autora e performer Natasha Jasclevich apresenta o solo "Faminta", uma experiência sensorial que explora a relação entre comida e o prazer feminino. Repleta de metáforas culinárias, a peça dirigida por Duda Maia convida o público a refletir sobre o desejo, a autonomia e os desafios enfrentados pelas mulheres numa sociedade misógina. O texto aborda temas como a violência contra a mulher, a objetificação do corpo feminino e o tabu do prazer feminino.

Combinando teatro, dança, música e circo contemporâneo, "Faminta" homenageia a potência feminina e o poder de criação. Através de vivências pessoais e lendas afrodisíacas, Natasha revela segredos de uma receita que mistura gula e luxúria, provocando os limites do prazer. A obra, que estreia sua curta temporada no circuito Sesi, traz relatos íntimos que conectam profundamente o público com a luta e os desejos das mulheres.

"Desde criança, sempre tive dificuldade para falar e estabelecer limites. Eu era muito tímida. A arte me trouxe as ferramentas que eu precisava. E durante o pro-



Divulgação

*Natasha Jasclevich aborda em seu seu texto temas como violência, objetificação dos corpos femininos e o tabu do prazer*

cesso de escrita do texto de 'Faminta', finalmente consegui colocar para fora e me vingar de todas as violências vividas pelo simples fato de ter nascido no corpo de uma mulher. Acho que a forma com que o espetáculo traz relatos íntimos através de histórias fantásticas é o que faz as pessoas se conectarem tanto com essa história", explica Natasha.

Cineasta, atriz e contorcionista, a artista já atuou em mais de 15 espetáculos e participou de diversas produções no audiovisual, destacando-se em novelas, filmes e videoclipes da nova geração da MPB. Sua versatilidade e talento são refletidos em sua primeira obra autoral.

Contemplada pelo Edital de Mosaico Rio do Firjan Sesi, a obra estreia sua curta temporada em abril de 2025, com apresentações em diferentes unidades do Sesi no Rio e em cidades do interior.

## SERVIÇO

### FAMINTA

11/4, às 20h - Sesi Duque de Caxias (Rua José de Alvarenga, 56)

12/4, às 20h - Sesi Jacarepaguá (Rua José Lins do Rego, 1000)

Ingressos a partir de R\$15

# Um pouco de mundo real e de mundo virtual

Espetáculo 'Conexão' mostra como opostos conseguem alcançar um equilíbrio positivo

Uma comovente e bem-humorada reflexão sobre as relações humanas em tempos digitais. Assim é "Conexão", espetáculo que faz sua estreia neste sábado (12), no Teatro Vannucci. A história gira em torno de Renê (Catarina Abdalla), uma florista animada que, ao tentar se atualizar no universo digital, é vítima de um golpe e pede ajuda ao jovem vizinho Nilo (Ronald Sotto), um estudante de computação recluso.

A princípio, Nilo resiste ao convite, mas a espontaneidade de Renê quebra suas barreiras

ras e nasce entre eles uma conexão improvável e transformadora. Juntos, descobrem que a verdadeira conexão vai além do digital e que, em tempos de solidão, o contato humano ainda é o maior antídoto.

"O público pode esperar um entretenimento descontraído e envolvente, que traz reflexões sobre temas super atuais, especialmente o impacto da internet no nosso dia a dia. A história explora esse encontro de gerações e como a

tecnologia cria conexões inesperadas entre as pessoas", observa Catarina Abdalla.

O diretor João Brandão destaca que nesse contato, acontece uma conexão especial entre os dois personagens. "Ela ajudando que

ele tenha mais contato com a vida real e ele a introduzindo no mundo virtual. Surge um amor, de cumplicidade, amizade, identificação e

*Renê e Nilo, personagens de Catarina Abdalla e Ronald Sotto, criam uma improvável conexão*



respeito pelas diferenças. O tema é abordado de forma humorada, sensível, sem pré-julgamentos, oferecendo uma visão otimista e positiva de quem procura um tipo de solução e equilíbrio, e encontra."

A peça mistura humor e reflexão, tratando de temas como ansiedade, medo das mudanças e a busca por pertencimento, destacando que, mesmo na era digital, a empatia e o toque humano seguem insubstituíveis.

## SERVIÇO

### CONEXÃO

Teatro Vannucci - Rua Marquês De São Vicente, 52, 3º andar, Shopping da Gávea

De 12/4 a 25/5, aos sábados (21h30) e domingos (20h30)

Ingressos: R\$ 120 e R\$ 60 (meia)