

“**P**onto de Partida: um mergulho no processo criativo” é a nova exposição da Ava Galleria Rio, com curadoria de Edson Cardoso, trazendo trabalhos que falam da liberdade criativa, da trajetória de cada artista e a forma como a arte pode despertar reações diversas nas pessoas. Por meio da arte a humanidade expressa suas necessidades, crenças, desejos, sonhos. Todos têm uma história, que pode ser individual ou coletiva.

Entre os artistas convidados estão Alex Matheus da Hora, Alex Persson, Alexandre Matos, Antônio Geraldo Barrozo do Amaral, Carla Senna, Denilce Meirelles, Edmundo Figueiredo, Eduardo Telles, Ernesto Ventura, Eugênia Fraietta, Fabricio Montezuma, Gustavo Francesconi, Hanne Grace, Helenita Teixeira, Lara Marques, J Chagassa, Jefferson Carvalhaes, Júlio Ribeiro, Liaton Gomes, Lourdes Maria, Manuel Juan, Marcelo Cortes, Nelo, Nina Benchimol, Pedro Prandini, Rafael Cabral Maia, Raggo, Sheila Reis, Silvio Ferraz, Soraya Kolle, Tainara Caiuá, Thiago Prado, Tiffany Jesus, Tom Rodrigues e Vinícius Pacheco.

A exposição fica em cartaz até 8 de dezembro e pode ser vista de quinta a sábado, das 11h às 17h.

“Ponto de Partida” é uma exposição de arte que mergulha nos mistérios e nas profundezas do processo criativo. Cada obra exposta é um testemunho do momento crucial em que a inspiração é capturada e transformada em expressão tangível”, define o curador Edson Cardoso. “Desde o primeiro traço na tela até a escultura finalizada, os artistas exploram o ponto de origem da criatividade, revelando suas jornadas individuais de concepção e desenvolvimento. Essa exposição não apenas celebra o início de uma obra de arte, mas também convida o espectador a refletir sobre suas próprias fontes de inspiração e os momentos decisivos que desencadeiam a criação”, acrescenta.

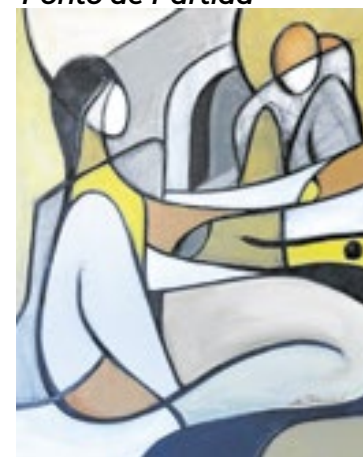


# Mergulho nos mistérios do **processo criativo**

Exposição ‘Ponto de Partida’ reúne trabalhos de 35 artistas na Ava Galleria



Trabalhos da exposição ‘Ponto de Partida’



## SERVIÇO

### PONTO DE PARTIDA

Ava Galleria (Rua Orestes, 28 - Santo Cristo - Fábrica Bhering)

Até 8/12, de quinta a sábado (11h às 17h)

Entrada franca